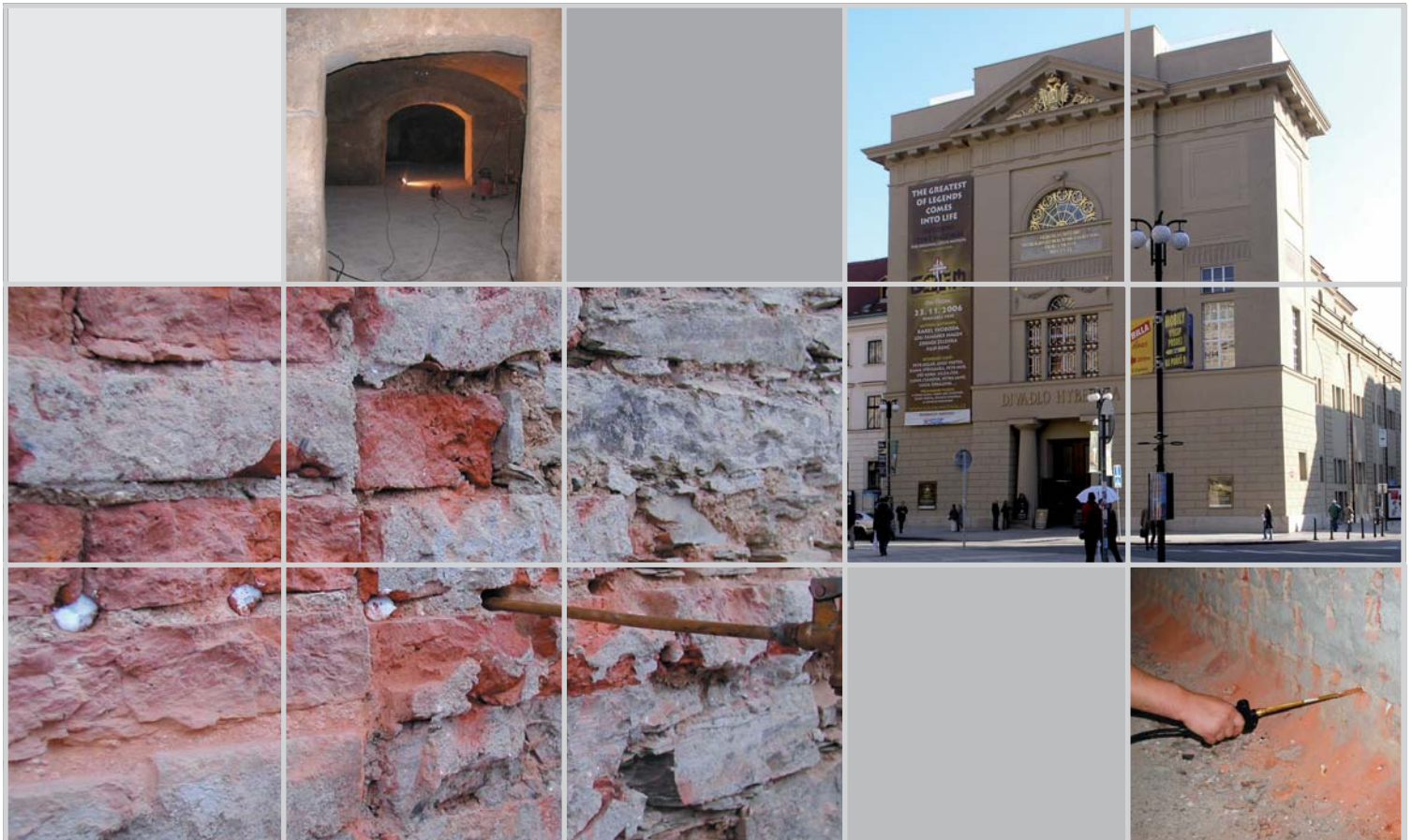


INJEKTÁŽNÍ KRÉM DO ZDIVA - HORIZONTALNÍ VRTÁNÍ DO SPÁRY

Injektionscreme



Infúzní clona ve zdivu injektážním krémem

Popis výrobku

Aida® Injektionscreme je thixotropní emulzní krém na bázi silan-siloxanů a vody, jehož aktivní složka proniká hluboko do zdiva, kde hydrofobizuje vodivé kapiláry a vytváří dlouhodobě fungující „bariéru“/infúzní clonu/ proti vztlínající vlhkosti.

Použití

Injektáž zdiva cihlového, smíšeného a také zdiva z přírodního kamene, včetně opuky. Dále pro injektáž zdiva z hlíněných cihel nebo zdiva kladeného na hlíněnou maltu.

Zpracování

Vzdálenost vyvrtaných otvorů: 10 až 12 cm. Otvory lze vrtat vodorovně do spáry nebo mírně šikmo dle stavební situace. Hloubka vrtů se rovná tloušťce zdi mínus 5 cm. Průměr vyvrtaných otvorů se pohybuje zpravidla mezi 16 až 22 mm.

Injektážní krém se zavádí do vrtů pomocí obyčejného postřikovače s prodlužovací rovnou tyčí. V závislosti na průměru otvorů se provádí 1 až 2 plnění. Následující plnění se provádí až po úplném vstřebání krému ve vrtu.

Přednosti

- vodorovné navrtání do spáry zdiva s malým průměrem vrtů (16 - 22 mm)
- spolehlivá aplikace i u zdiva obsahujícího dutiny a otevřené spáry
- inertní vůči zdivu
- spolehlivé rozprostření v porézních podkladech
- snadná aplikace pomocí nízkotlakého postřikovače s kontrolovatelným množstvím použitého materiálu

Spotřeba

Max. 4 l/m² průřezu zdiva!

Počet plnění záleží na průměru vrtů:

Ø 16-18 mm – dvě plnění

Ø 20-22 mm – jedno plnění

Poznámka:

Maximální spotřeba odpovídá nasákavosti cihel a nasákavosti spárové malty. Při aplikaci do málo nasákavého cihelného příp. kamenného zdiva (např. žula) může být spotřeba prostředku výrazně nižší.

